

La géométrie dans les tableaux

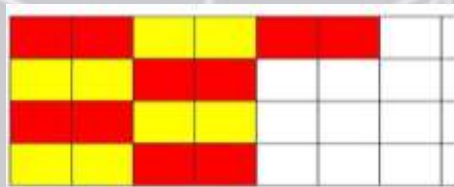
Dans les tableaux il y a une volonté de traduire l'espace par la géométrie

« Cet objet mathématique pour évoquer les éléments qui composent l'environnement »

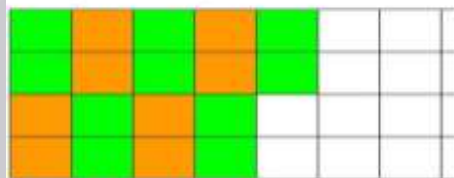
La géométrie dans les tableaux

Plusieurs formes:

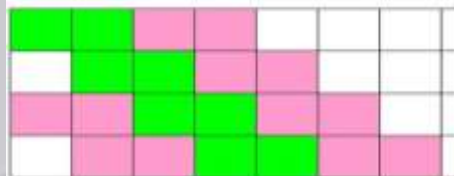
Le dallage, les lignes obliques, le cercle etc...



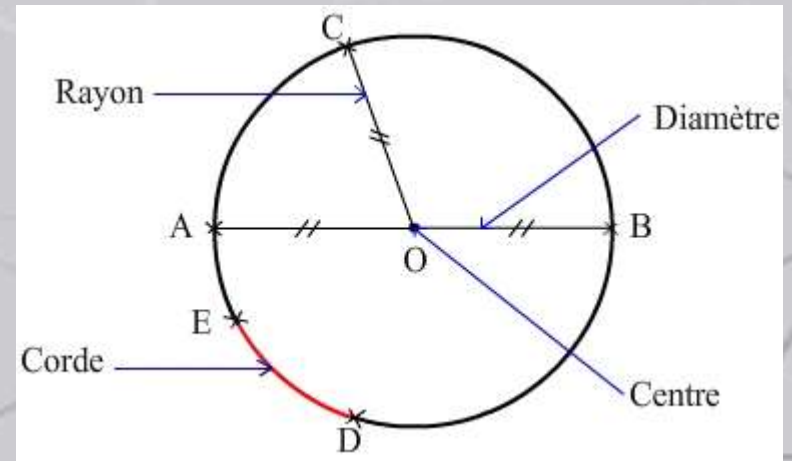
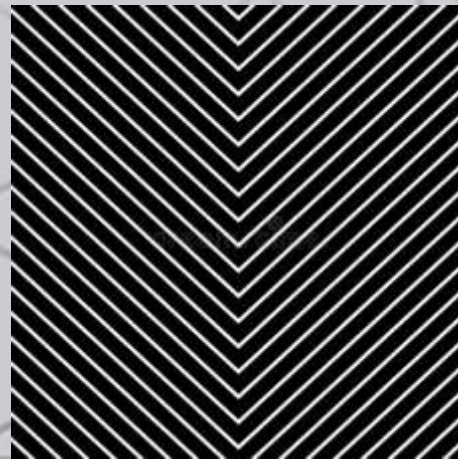
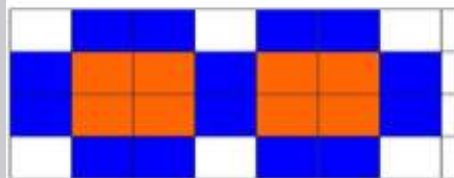
Complète le dallage comme le modèle



Complète le dallage comme le modèle



Complète le dallage comme le modèle



La géométrie dans les tableaux: Le cubisme analytique



Juan Gris, *Cruche, bouteille et verre*, 1911, Museum of Modern Art, New York



Kasimir Malevitch,
Le bûcheron 1912-1913

Juan Gris



Nature morte à la nappe à carreaux, 1915

Juan Gris



Nature morte à la guitare, 1913



*Nature morte à la guitare, **

Pablo Picasso



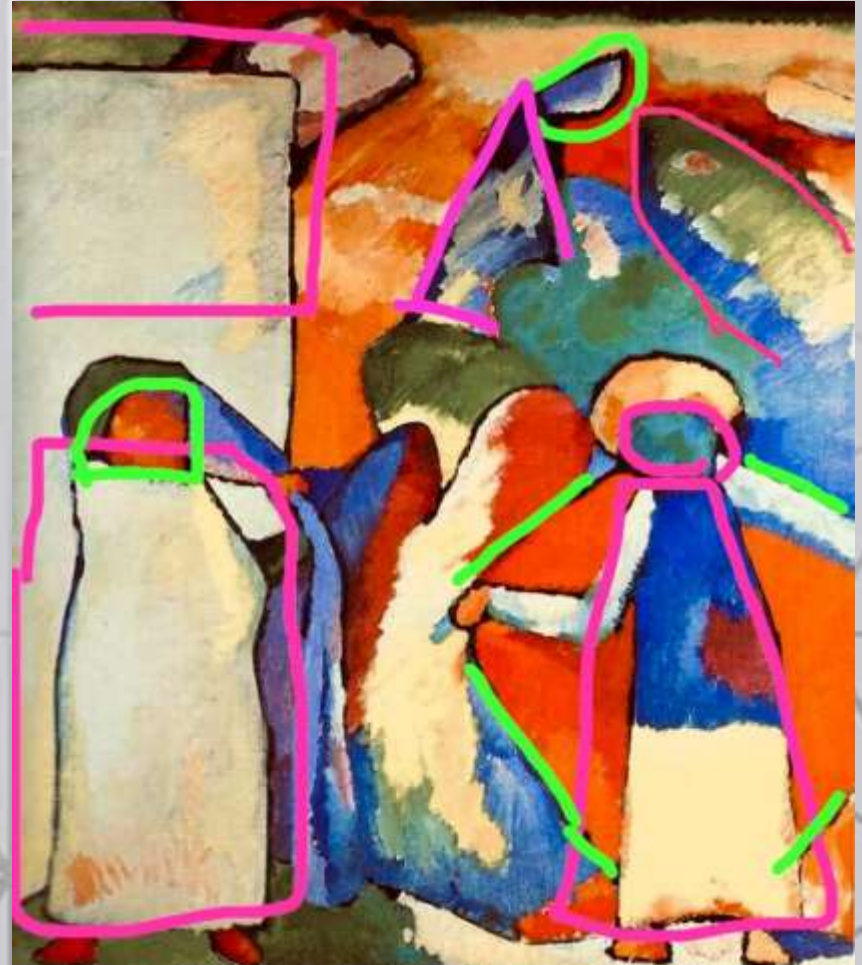
La femme qui pleure, 1937

Pablo Picasso



Guernica, 1937

La géométrie dans les tableaux: Kandinsky



Improvisation 6: Africanines (1944)

Vassily Kandinsky



Carrés et cercles concentriques, 1913

Vassily Kandinsky



Segment bleu, 1921

Vassily Kandinsky



Black and Violet (1923)

Conclusion